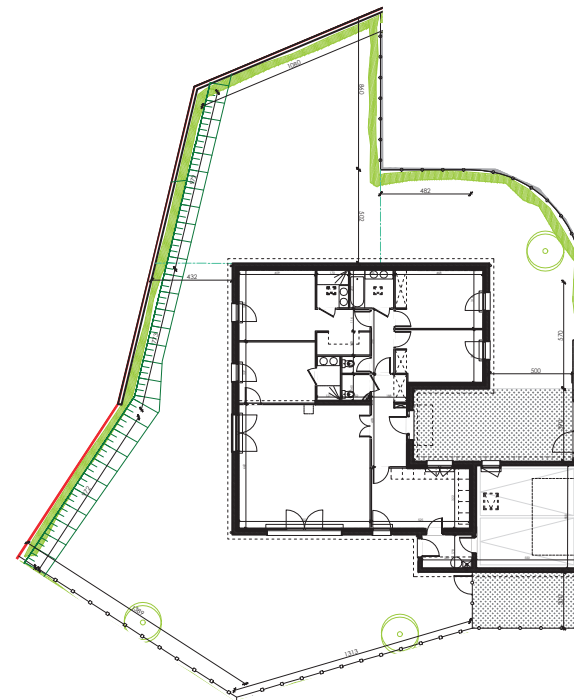


DOMAINE DES
Elegantes
villa **Sophia**



**PLAN RDC
avec jardin**
Ech : 1/250

SCCV CHEMIN DES GUEDAS
14 rue de Berlin 77 144 MONTEVRAIN



N°LOT	Type	Typologie	Niveau
13	B	5P	rdc

TABLEAU DES SURFACES	
ENTREE	9.26m ²
DGT 1	4.10m ²
SEJOUR	46.45m ²
CUISINE	16.91m ²
CHAMBRE 1 PARENTALE	26.02m ²
CHAMBRE 2	14.67m ²
CHAMBRE 3	12.78m ²
BUREAU / CHAMBRE 4	13.38m ²
SDB	4.84m ²
SDE 1	3.01m ²
BUANDERIE	4.85m ²
WC 1	1.37m ²
WC 2	2.13m ²
TOTAL SURFACE HABITABLE	159.77m²
GARAGE	30.25m ²
TOTAL SURFACE UTILE	190.02m²
SURFACE TERRAIN	714.34m²

PROVISOIRE

PLAN RDC

Ech : 1/100

Pour l'acquéreur

Pour le maître d'ouvrage :

NOTA:

Des modifications sont susceptibles d'être apportées à ce plan en fonction des nécessités techniques, administratives ou commerciales de la réalisation, tant en ce qui concerne les dimensions libres, que les équipements et réseaux divers. Il est admis une tolérance de 5% dans le calcul de la surface habitable globale du local, les retombées, faux-plafonds ainsi que l'emplacement des équipements sont figurés à titre indicatif

NOTA: la surface des placards est incluse dans celle des surfaces attenantes.

LL	Emplacement lave-linge	VR	Volet roulant	TE	Tableau électrique
LV	Emplacement lave-vaisselle	F	Fenêtre	CH	Chaudière
FR	Emplacement réfrigérateur	PF	Porte-fenêtre	BEC	Ballon d'eau chaude
CU	Emplacement cuisson	PL	Puits de lumière	PL	Placard
		EP	Velux	EP	Eaux pluviales

Indice: 0	Ech: comme indiqué	Date : Avril 2016
-----------	--------------------	-------------------