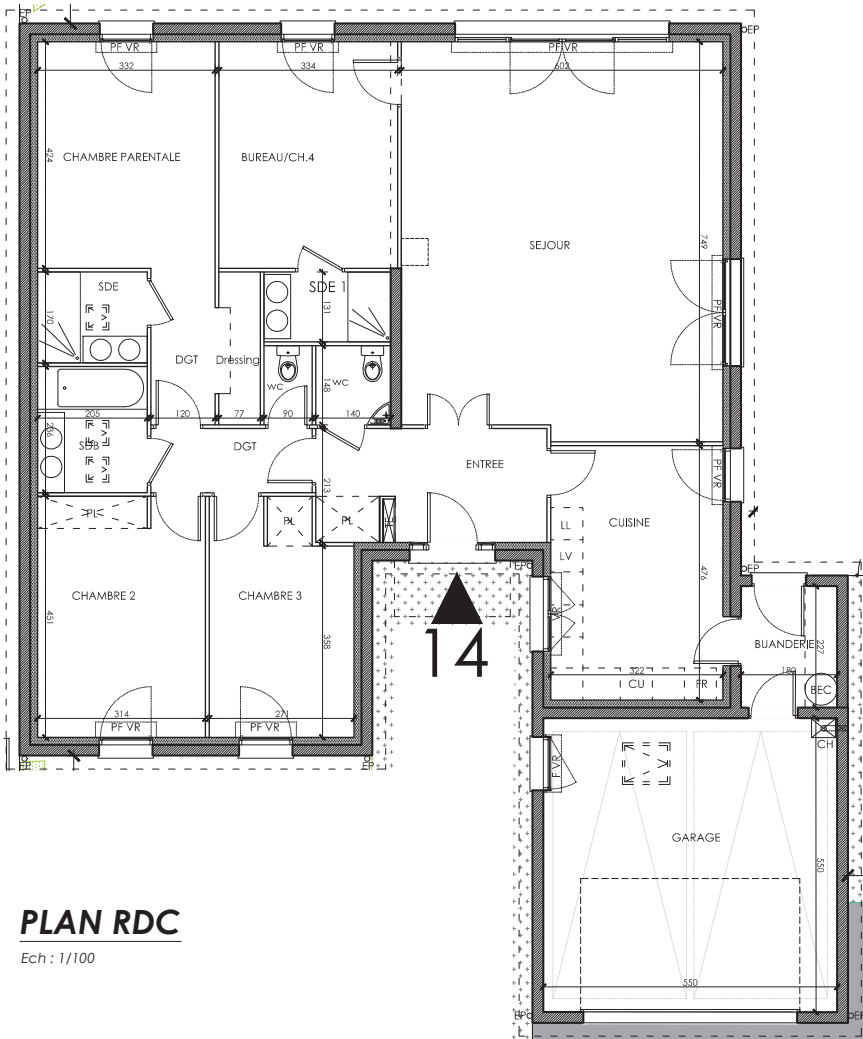
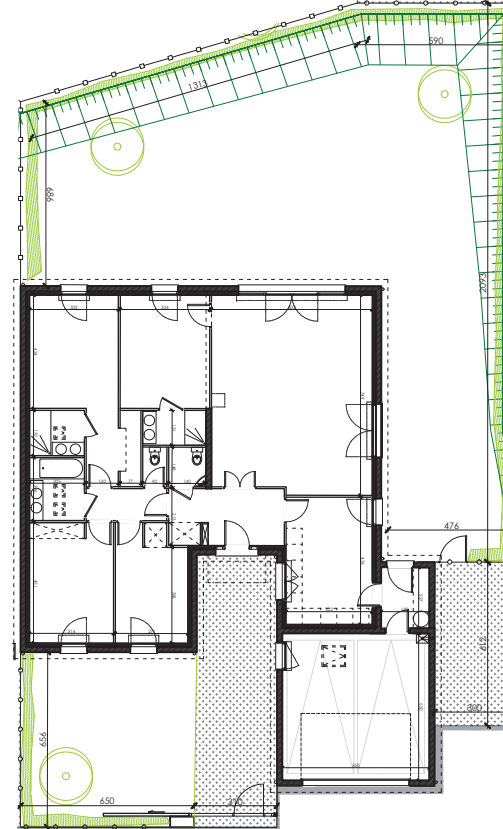


Villa **Grace**



PLAN RDC

Ech : 1/100

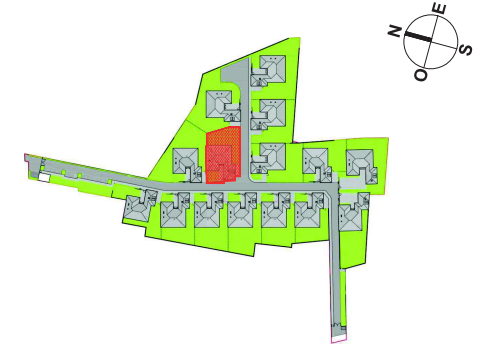


**PLAN RDC
avec jardin**

Ech : 1/200



SCCV CHEMIN DES GUEDAS
14 rue de Berlin 77 144 MONTEVRAIN



N°LOT	Type	Typologie	Niveau
14	A	5P	rdc

TABLEAU DES SURFACES

ENTREE	9.21m ²
DGT 1	3.62m ²
SEJOUR	44.16m ²
CUISINE	15.33m ²
CHAMBRE 1 PARENTALE	23.40m ²
CHAMBRE 2	14.12m ²
CHAMBRE 3	11.43m ²
BUREAU / CHAMBRE 4	14.18m ²
SDB	4.84m ²
SDE 1	3.10m ²
BUANDERIE	4.08m ²
WC 1	1.33m ²
WC 2	2.07m ²
TOTAL SURFACE HABITABLE	150.87m²
GARAGE	30.25m ²
TOTAL SURFACE UTILE	181.12m²
SURFACE TERRAIN	527.07m²
PROVISOIRE	

NOTA: la surface des placards est incluse dans celle des surfaces attenantes.

LL	Emplacement lave-linge	VR	Volet roulant	TE	Tableau électrique
LV	Emplacement lave-vaisselle	F	Fenêtre	CH	Chaudière
FR	Emplacement réfrigérateur	PF	Porte-fenêtre	BEC	Ballon d'eau chaude
CU	Emplacement cuisson	PL	Puits de lumière	PL	Placard
		EP	Velux	EP	Eaux pluviales

Indice: 0	Ech: comme indiqué	Date : Avril 2016
-----------	--------------------	-------------------

Pour l'acquéreur

Pour le maître d'ouvrage :

NOTA:

Des modifications sont susceptibles d'être apportées à ce plan en fonction des nécessités techniques, administratives ou commerciales de la réalisation, tant en ce qui concerne les dimensions libres, que les équipements et réseaux divers. Il est admis une tolérance de 5% dans le calcul de la surface habitable globale du local, les retombées, faux-plafonds ainsi que l'emplacement des équipements sont figurés à titre indicatif